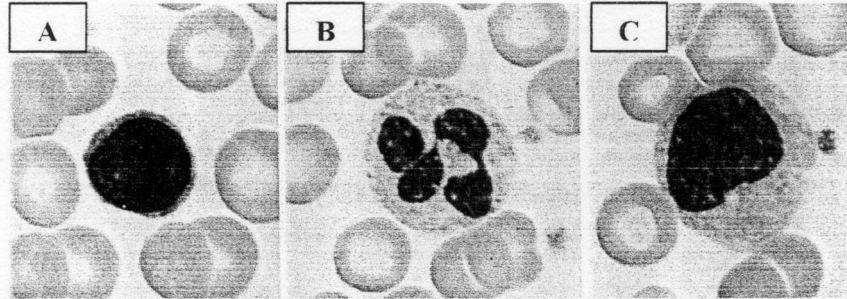


Dans une goutte de sang fixé et coloré, on peut reconnaître les globules rouges (sans noyau) et les globules blancs (avec noyau) ou leucocytes.

On distingue les leucocytes de la manière suivante :

- Les monocytes ont un noyau arqué, en forme de haricot. Ils sont 200 à 1 000 /mm<sup>3</sup> de sang. Ils ont une durée de vie de plusieurs mois.
- Les granulocytes semblent présenter plusieurs noyaux, mais en réalité c'est un seul noyau formé de plusieurs lobes. Ils sont 2 000 à 7 000 /mm<sup>3</sup> de sang. Ils ont une durée de vie courte de 2 à 3 jours.
- Les lymphocytes sont de petites cellules au noyau arrondi et volumineux. Ils sont 1 000 à 4 000 /mm<sup>3</sup> de sang. Ils ont une durée de vie de plusieurs mois.

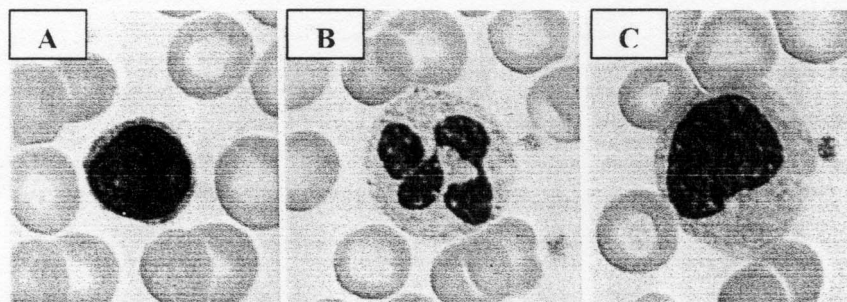


1. 👁 Donne le nom de chaque cellule A, B et C.
2. 🖐 Recherche-les sur ta lame de frottis sanguin. Quand tu en as trouvé un, appelle le professeur pour vérification.
3. 👁 Quel leucocyte est majoritaire dans le sang ?
4. 👁 Quel leucocyte a la durée de vie la plus courte ?

Dans une goutte de sang fixé et coloré, on peut reconnaître les globules rouges (sans noyau) et les globules blancs (avec noyau) ou leucocytes.

On distingue les leucocytes de la manière suivante :

- Les monocytes ont un noyau arqué, en forme de haricot. Ils sont 200 à 1 000 /mm<sup>3</sup> de sang. Ils ont une durée de vie de plusieurs mois.
- Les granulocytes semblent présenter plusieurs noyaux, mais en réalité c'est un seul noyau formé de plusieurs lobes. Ils sont 2 000 à 7 000 /mm<sup>3</sup> de sang. Ils ont une durée de vie courte de 2 à 3 jours.
- Les lymphocytes sont de petites cellules au noyau arrondi et volumineux. Ils sont 1 000 à 4 000 /mm<sup>3</sup> de sang. Ils ont une durée de vie de plusieurs mois.



1. 👁 Donne le nom de chaque cellule A, B et C.
2. 🖐 Recherche-les sur ta lame de frottis sanguin. Quand tu en as trouvé un, appelle le professeur pour vérification.
3. 👁 Quel leucocyte est majoritaire dans le sang ?
4. 👁 Quel leucocyte a la durée de vie la plus courte ?